

純水装置の後段仕上げ装置や
Ro 装置の前処理フィルター等として

■仕様：逆洗装置付き

- ・生産量：最大 12 m³/Hr, 平均 8 m³/Hr (133 L/min) で出水します。
：1日 24Hr で約 190 m³ 採水可
- ・本体寸法：120W×80D×220H 重量：約 150kg
- ・電源：AC200V 50/60Hz (1.3kw)
- ・基本装置：プレフィルター、UF膜(8040型) 逆洗用ポンプモーター弁、流量計、圧力計、集中制御一式

■特長： [大水量ろ過が可能]

- ・水道水又は純水を通水し、1時間で8m³の水を0.2μ除菌の精度で処理できます。
- ・詰まり検知機能により、自動逆洗機能が装備されています。(抽出浄水を利用して汚れを排出します。)
- ・集中制御部
 - ・圧力計5個：詰まり検知用や通水中チェック用として
 - ・フィルター交換時期のお知らせランプと自動逆洗機能付き
 - ・ろ過流量計と逆洗流量計 (目視タイプ)一式付き
 - ・逆洗時間設定タイマー付き
 - ・浄水生産時間積算モニター有り
(生産量やフィルター交換時の参考)

■予備品：交換カートリッジ(交換時の目安) …… 純水の場合

- ・前処理フィルター …… 14本 半年に1回
- ・UF膜フィルター(8040型) …… 3本 1年に1回

■オプション

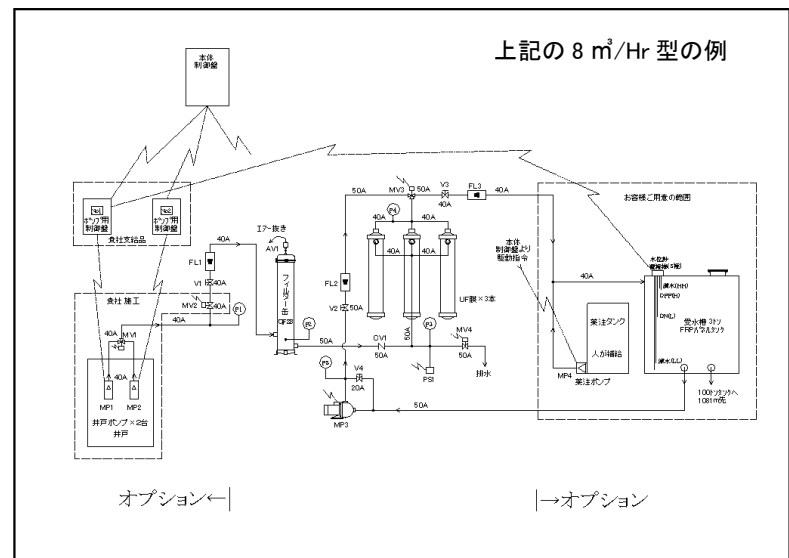
- ・貯水タンク：別途お問い合わせ下さい。
(逆洗用) (0.1~100ト/式まで対応します。)
- ・UV装置 (160W)

■その他の機種：小型~大型まで製作販売中です。
60L/Hr (1L/min) ~ 100 m³/Hr (1.7 m³/min)

生産量 (m ³ /Hr)	ℓ/min	寸法 (cm.)	重量	除去精度
0.1	1.7	90 × 35 × 180		0.1 μ
0.5	8.3	90 × 35 × 180		0.1 μ
1	17	90 × 45 × 190		0.1 μ
5	83	100 × 60 × 200		0.1 μ
10	167	120 × 80 × 240		0.1 μ
50	830	240 × 80 × 240		0.1 μ



8 m³/Hr 用



仕様、寸法、数値などは、お知らせなく変更する事がございます。
もし明記不足や誤文字等ございましたら御容赦下さい。